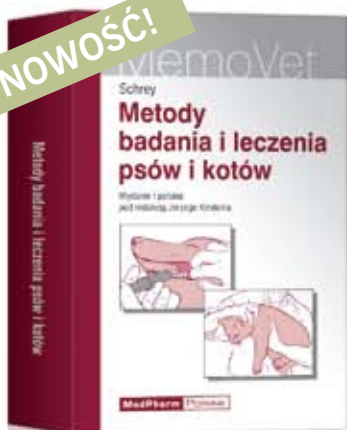


NOWOŚĆ!



Metody badania i leczenia psów i kotów

600 stron, format 145 x 220 mm
1510 ilustracji, cena detaliczna: 120 zł

Oferta specjalna dla Państwa: ~~120 zł~~ **105 zł***

Oferta dla zamówień składanych w Wydawnictwie. Zryczałtowany koszt przesyłki wynosi 8 zł.

Zamówienia można składać:

telefonicznie: 071/33-50-360, faksem: 071/33-50-361

e-mailem: info@medpharm.pl, przez www.medpharm.pl

Dzięki wyczerpującym wskazówkom – krok po kroku – będziecie Państwo doskonale przygotowani do codziennej pracy w lecznicy. Techniki i metody zostały podzielone wg działów medycyny – dzięki temu istotne informacje są dostępne szybko i w przejrzystej formie. Po krótkim wprowadzeniu do ogólnych metod badania, autor przechodzi do najważniejszych metod diagnostyki i terapii poszczególnych narządów. Ich spektrum sięga od prostych (np. EKG, wstrzyknięcia) do skomplikowanych (np. nakłucie worka osierdziowego). Oprócz wartości fizjologicznych podane zostały także patologiczne wyniki badania. Dzięki bogatemu materiałowi ilustracyjnemu przedstawiono krok po kroku i w przystępny sposób metody postępowania w trakcie badania, diagnozowania i leczenia małych zwierząt. Ilustracje uzupełnione są przez krótkie istotne objaśnienia, podsumowujące najważniejsze informacje. Ten praktyczny podręcznik adresowany jest szczególnie do lekarzy weterynarii, ich asystentów oraz studentów wydziałów medycyny weterynaryjnej.

→ Dla pierwszych 100 osób składających zamówienie przewidzieliśmy upominek książkowy:



Podstawy prawne działalności klinicznej oraz dokumentacji w medycynie weterynaryjnej

dr n. wet. Ryszard Mordak

wydanie I polskie 2006, 200 stron

Monografia pt. *Podstawy prawne działalności klinicznej oraz dokumentacji w medycynie weterynaryjnej* stanowi cenną pozycję dydaktyczną dla studentów wydziałów medycyny weterynaryjnej oraz lekarzy praktykujących i zatrudnionych w inspekcji weterynaryjnej, a także pracowników dydaktycznych. Zaletą tej monografii jest zebranie całości przepisów obowiązujących w praktyce i administracji lekarsko-weterynaryjnej związanych ze zwalczaniem chorób zakaźnych i nadzorem nad żywnością pochodzenia zwierzęcego.

Monografia ta z pewnością ułatwi dostęp do przepisów prawa a przez to ułatwi pracę lekarzom weterynarii i pozwoli na jednolitą interpretację i przestrzeganie prawa.

MedPharm Polska Sp. z o.o.

ul. Powstańców Śląskich 28–30, 53-333 Wrocław

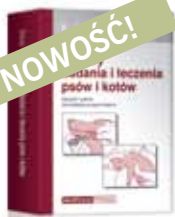
tel. 071/335-03-60, faks 071/335-03-61

MedPharm Polska

www.medpharm.pl

info@medpharm.pl

NOWOŚĆ!



Metody badania i leczenia psów i kotów

Spis treści

Čzęść 1 – Metody badania

Ogólne badanie kliniczne

Unieruchomienie pacjenta
Pobieranie krwi
Pobranie krwi żyłnej
Pobieranie krwi tętniczej

Postępowanie z próbką krwi

Próbka krwi
Punktat
Biopsja aspiracyjna cienkoigłowa
Próbki tkanek (biopat)
Wymaz
Zeskrobinny skóry
Preparat odciskowy/zeskrobinowy
Próbka włosów
Próbka moczu
Próby kału

Metody badania kardiologicznego

Wywiad
Ogledziny
Omacywanie
Osluchiwanie
Badanie rentgenowskie
Elektrokardiografia (EKG)
Sonografia
Echokardiografia dopplerowska
Pomiar ciśnienia krwi
Pomiar centralnego ciśnienia żylnego
Torakocenteza
Perikardiocenteza
Abdominocenteza
Pozostałe metody badania kardiologicznego

Metody badania układu oddechowego

Wywiad
Ogledziny
Omacywanie
Opukiwanie
Osluchiwanie
Badanie rentgenowskie
Endoskopia
Laryngoskopia
Tracheo-/bronchoskopia
Biopsja
Biopsja błony śluzowej nosa
Biopsja błony śluzowej tchawicy/oskrzeli
Biopsja płuc
Wypłuczyny z tchawicy/wypłuczyny z oskrzeli i pęcherzyków płucnych
Wypłuczyny śródthawicze
Wypłuczyny przetchawicze
Torakocenteza
Inne metody badania układu oddechowego

Metody badania przewodu pokarmowego

Wywiad
Ogledziny
Omacywanie
Opukiwanie
Osluchiwanie
Badanie rentgenowskie
Zdjęcia przeglądowe

Čzęść 2 – Metody leczenia

Płukanie
Przeplukiwanie nosa
Przeplukiwanie przewodów nosowolżowych
Płukanie zewnętrznego przewodu słuchowego
Płukanie otrzewnej (lavage)
Płukanie żołądka
Płukanie okężnicy

Badanie kontrastowe żołądka i jelit

Endoskopia
Gastroskopia
Kolonoskopia
Ultrasonografia
Jama brzuszna
Biopsja
Biopsja węzłów chłonnych
Biopsja nowotworu
Biopsja wątroby
Biopsja żołądka/jelit
Wymaz z odbytnicy
Naktucie jamy brzusznej
Inne metody badania przewodu pokarmowego

Metody badania układu moczowego

Wywiad
Ogledziny
Omacywanie
Badanie rentgenowskie
Zdjęcia przeglądowe
Badanie rentgenowskie z zastosowaniem środka kontrastowego
Endoskopia
Ureto-cystoskopia
Ultrasonografia
Biopsja
Biopsja pęcherza moczowego
Biopsja nerki
Cewnikowanie
Cewnikowanie osobników męskich (pies)
Cewnikowanie osobników męskich (kot)
Cewnikowanie suki i kotki
Naktucie pęcherza moczowego
Naktucie jamy brzusznej
Inne metody badania układu moczowego

Metody badania układu rozrodczego

Wywiad
Ogledziny
Omacywanie
Badanie rentgenowskie
Endoskopia
Waginoskopia
Ultrasonografia
Biopsja
Wymaz z pochwy
Inne metody badania układu rozrodczego
Metody badania andrologicznego
Wywiad
Ogledziny
Omacywanie
Badanie rentgenowskie
Ultrasonografia
Biopsja
Biopsja aspiracyjna cienkoigłowa

Metody badania ortopedycznego

Wywiad
Ogledziny
Omacywanie
Czaszka

Płukanie zatok przydbytniczych
Płukanie cewki moczowej

Opatrunki

Koźnier ochronny
Opatrunki z użyciem sprayu/przylepca/siatki elastycznej
Opatrunek uszny
Opatrunek głowy/Opatrunek szyi
Opatrunek na klatkę piersiową

Kręgosłup

Kończyna piersiowa
Kończyna miedniczna
Badanie rentgenowskie
Czaszka
Kręgosłup
Kończyna piersiowa
Kończyna miedniczna
Endoskopia
Artroskopia
Ultrasonografia
Biopsja
Biopsja stawu
Biopsja szpiku kostnego
Biopsja kości
Naktucie stawu
Inne metody badania ortopedycznego

Metody badania neurologicznego

Wywiad
Ogledziny
Omacywanie
Badanie reakcji postawnych
Badanie odruchów rdzeniowych
Badanie czynności nerwów czaszkowych
Badanie czucia
Badanie rentgenowskie
Zdjęcia przeglądowe
Mielografia
Pobranie płynu mózgowo-rdzeniowego
Inne metody badania neurologicznego

Metody badania okulistycznego

Wywiad
Ogledziny
Badanie zdolności widzenia
Badanie w znieczuleniu miejscowym
Ofthalmoskopia orientacyjna
Test łzowy Schirmera
Pobranie wymazu
Test z fluoresceiną
Badanie w znieczuleniu miejscowym
Wywnięcie trzeciej powieki
Gonioskopia
Tonometria
Przeplukiwanie przewodów nosowolżowych
Badanie z zastosowaniem środków rozszerzających źrenice
Ofthalmoskopia
Badanie rentgenowskie
Ultrasonografia
Biopsja
Inne metody badania okulistycznego

Metody badania narządu słuchu

Wywiad
Ogledziny
Badanie zapachu
Otoskopia
Badanie rentgenowskie
Biopsja
Badanie zdolności słyszenia
Inne metody badania narządu słuchu

Metody badania dermatologicznego

Opatrunek na brzuch
Opatrunek na ogon
Opatrunek na kończynę piersiową
Opatrunek na kończynę miedniczną
Opatrunek na staw łokciowy
Opatrunek na staw kolanowy
Opatrunek Roberta-Jonesa
Opatrunek z krepy
Opatrunek szynowy

Wywiad

Ogledziny
Omacywanie
Badanie zapachu
Wyczesywanie włosów
Badanie z użyciem lampy Wooda
Zeskrobinny skóry
Wymaz
Preparat odciskowy z użyciem taśmy przezroczystej
Pobranie próbki włosów
Biopsja
Biopsja wycinkowa
Biopsja aspiracyjna cienkoigłowa
Inne metody badania dermatologicznego

Wstrzyknięcia

Wstrzyknięcia podskórne
Wstrzyknięcia domięśniowe
Wstrzyknięcia dożylnie
Wstrzyknięcie dootrzewnowe
Wstrzyknięcia dosercowe
Wstrzyknięcia dostawowe
Wstrzyknięcia do ścięgna mięśnia dwugłowego
Wstrzyknięcia do gałki ocznej
Wstrzyknięcie podspojówkowe
Wstrzyknięcia do komór oka
Dostępy żyłne
Obwodowy kateter dożylny
Centralny kateter dożylny
Dostęp śródkostny (dorzpikowy)

Infuzje

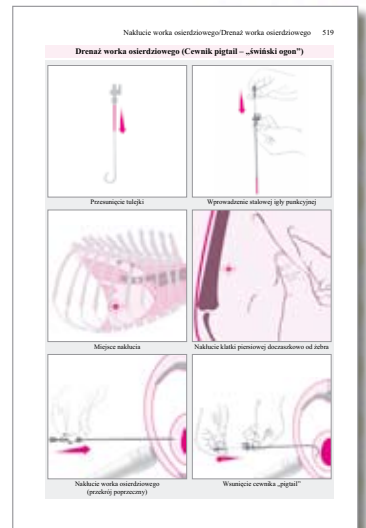
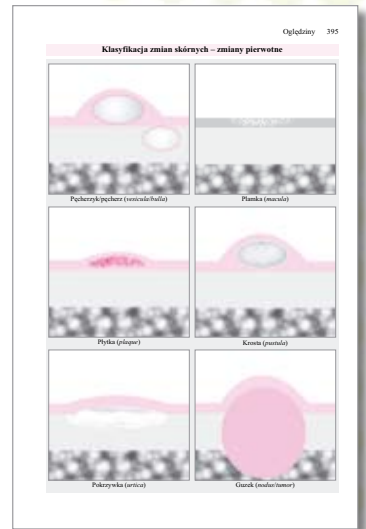
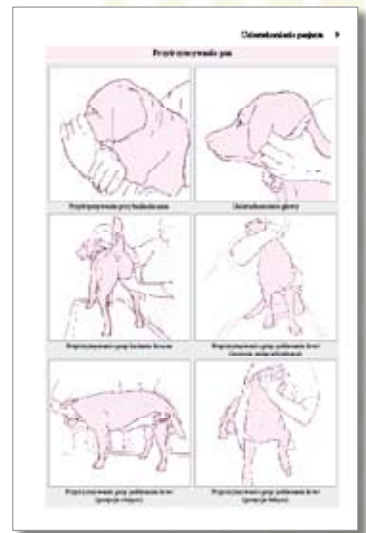
Infuzja dożylna z zastosowaniem siły ciężkości
Infuzja podskórna
Pompa infuzyjna
Pompa infuzyjna strzykawkowa (perfuzor)

Transfuzja

Transfuzja pełnej krwi
Przygotowanie krwi konserwowanej
Autotransfuzja

Inhalacja

Tlenoterapia
Intubacja dotchawicza
Tracheotomia
Leczenie inhalacyjne
Odżywianie przymusowe
Sonda faryngostomijna
Prześskórna gastrostomia endoskopowa (Sonda PEG)
Sonda nosowo-żołądkowa
Cewnik moczowy
Cewnik moczowy
Cewnik moczowy przedłonowy
Drenaż
Naktucie klatki piersiowej/Drenaż klatki piersiowej
Naktucie worka osierdziowego/Drenaż worka osierdziowego
Naktucie jamy otrzewnej/Drenaż jamy otrzewnej
Paracenteza



KUPON ZAMÓWIENIOWY

Zamawiam za zaliczeniem pocztowym* _____ egz. książki *Metody badania i leczenia psów i kotów* w cenie 105 zł/egz.

Dane do faktury: _____

Adres dostawy: _____

Telefon: _____ e-mail: _____ Data i podpis: _____

* Zryczałtowany koszt wysyłki wynosi 8 zł.

Dane do faktury

NIP _____